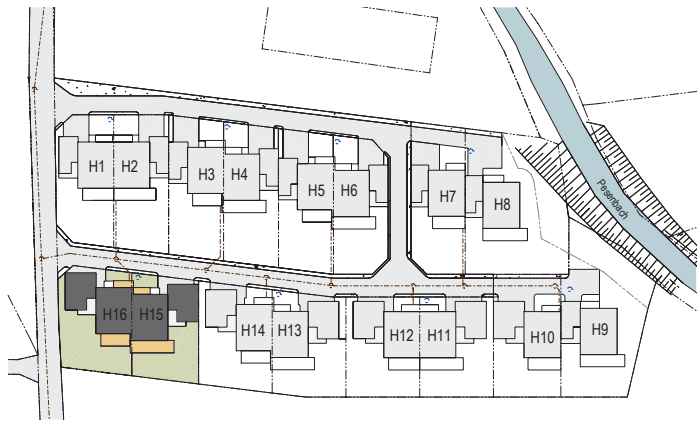


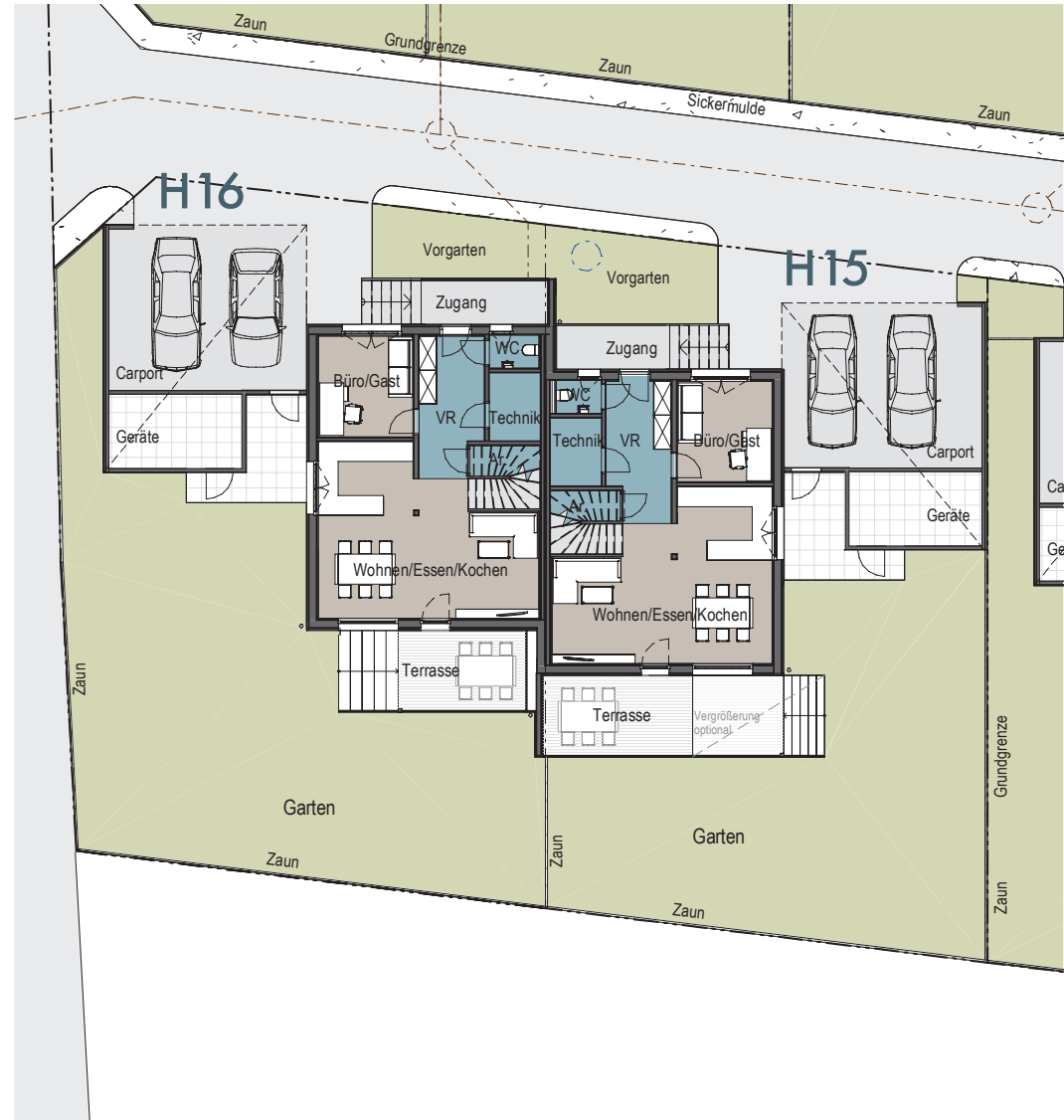
HAUS 15 / HAUS 16

TYP VI / CLASSIC

ÜBERSICHT OHNE MASSTAB, AUSSENANLAGE WIRD NOCH ANGEPASST



- RIGOL
- LICHTSCHACHT
- HOLZBELAG
- BÖSCHUNG
- KIES
- SCHACHTDECKEL



HAUS 15

TYP VI / CLASSIC ERDGESCHOSS

WOHNFLÄCHE	ca.120m ²
TERRASSE	ca.13m ²
GARTEN H15	ca.127m ²

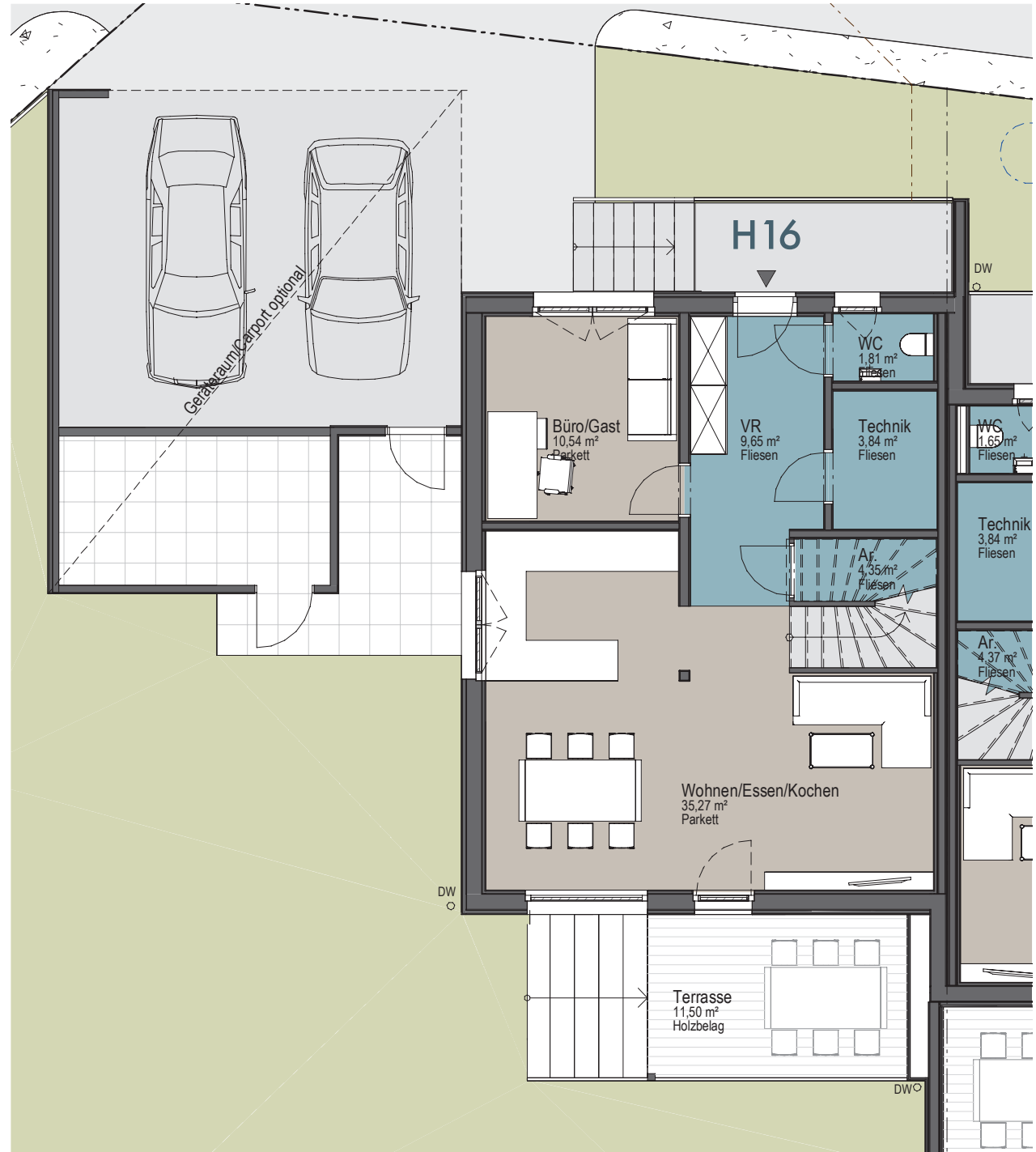


HAUS 16

TYP VI / CLASSIC

ERDGESCHOSS

WOHNFLÄCHE ca. 120m²
TERRASSE ca. 12m²
GARTEN **H16** ca. 152m



HAUS 15 / HAUS 16

TYP VI / CLASSIC
OBERGESCHOSS

